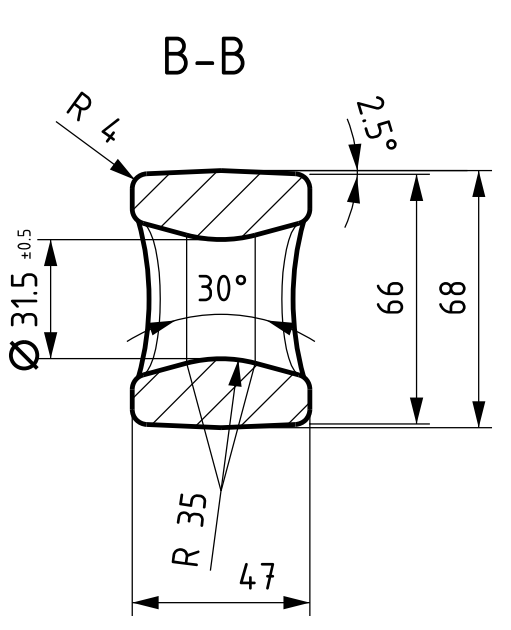
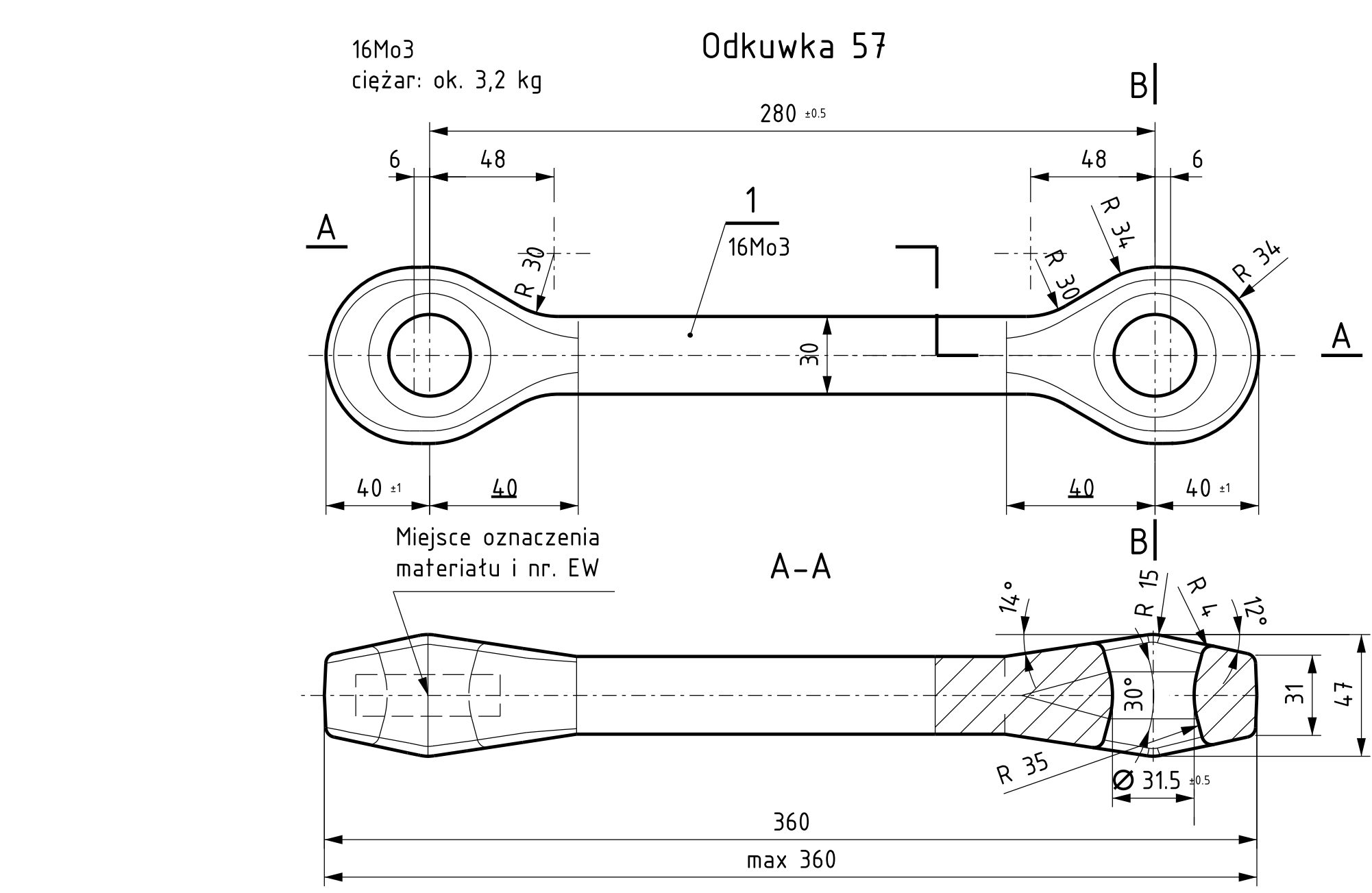
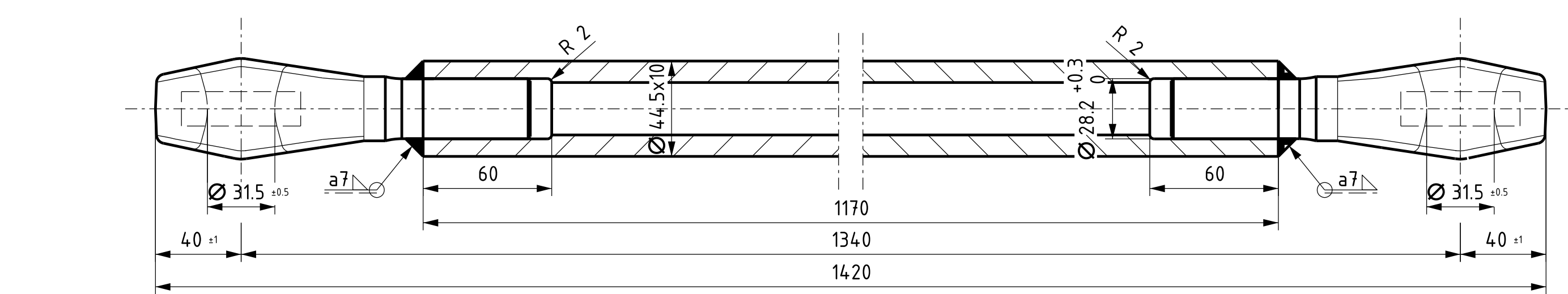
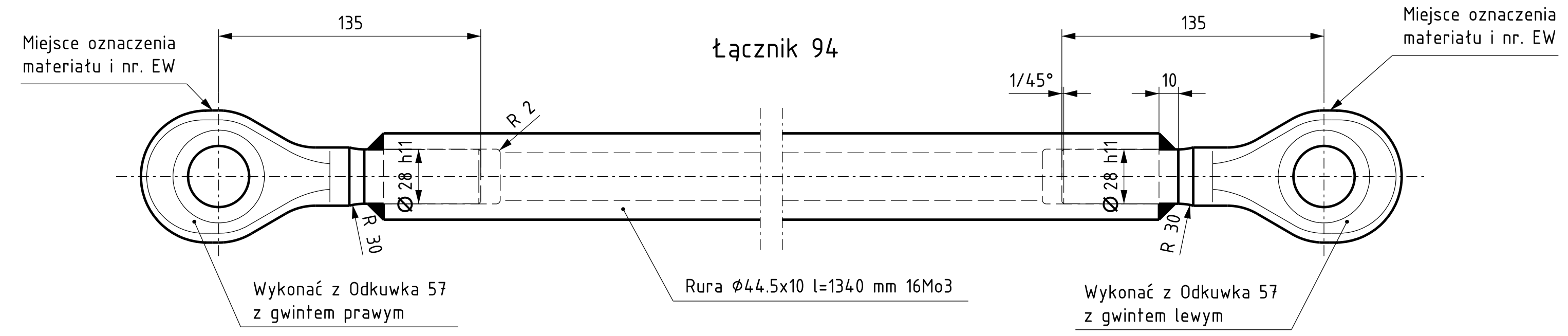
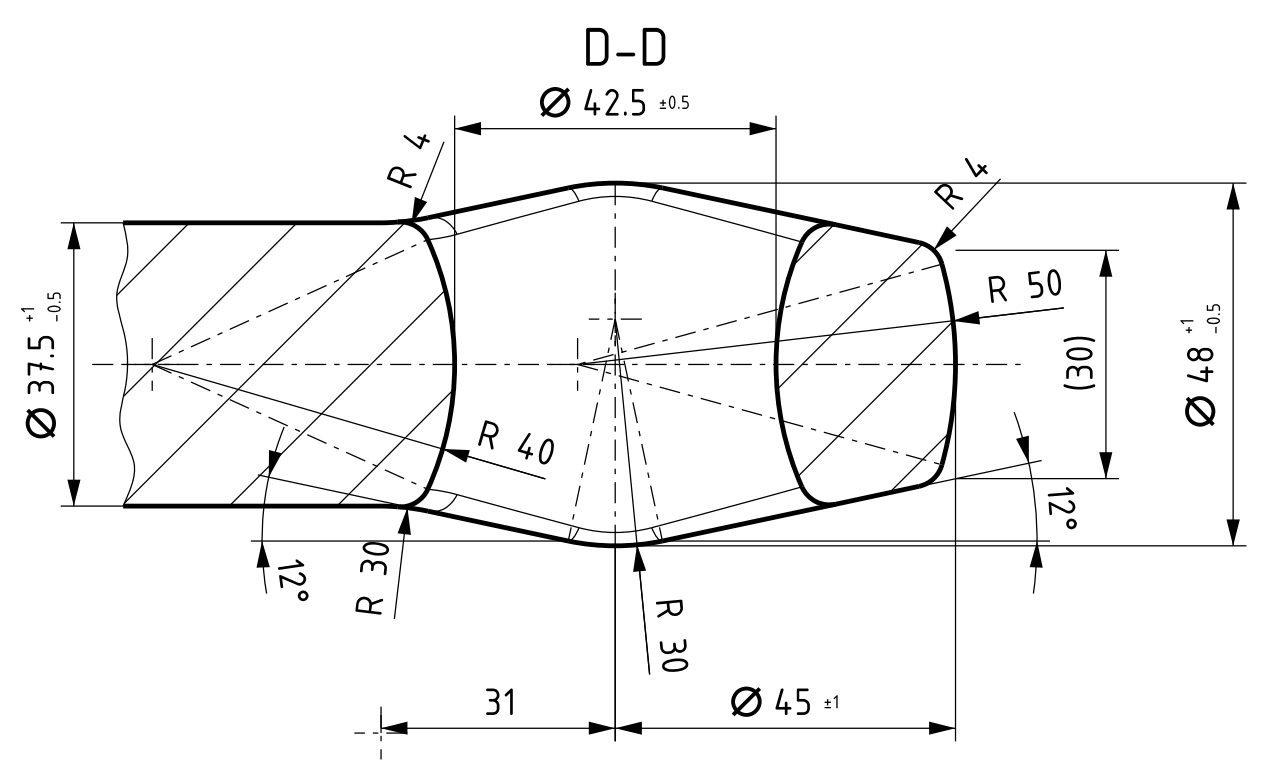
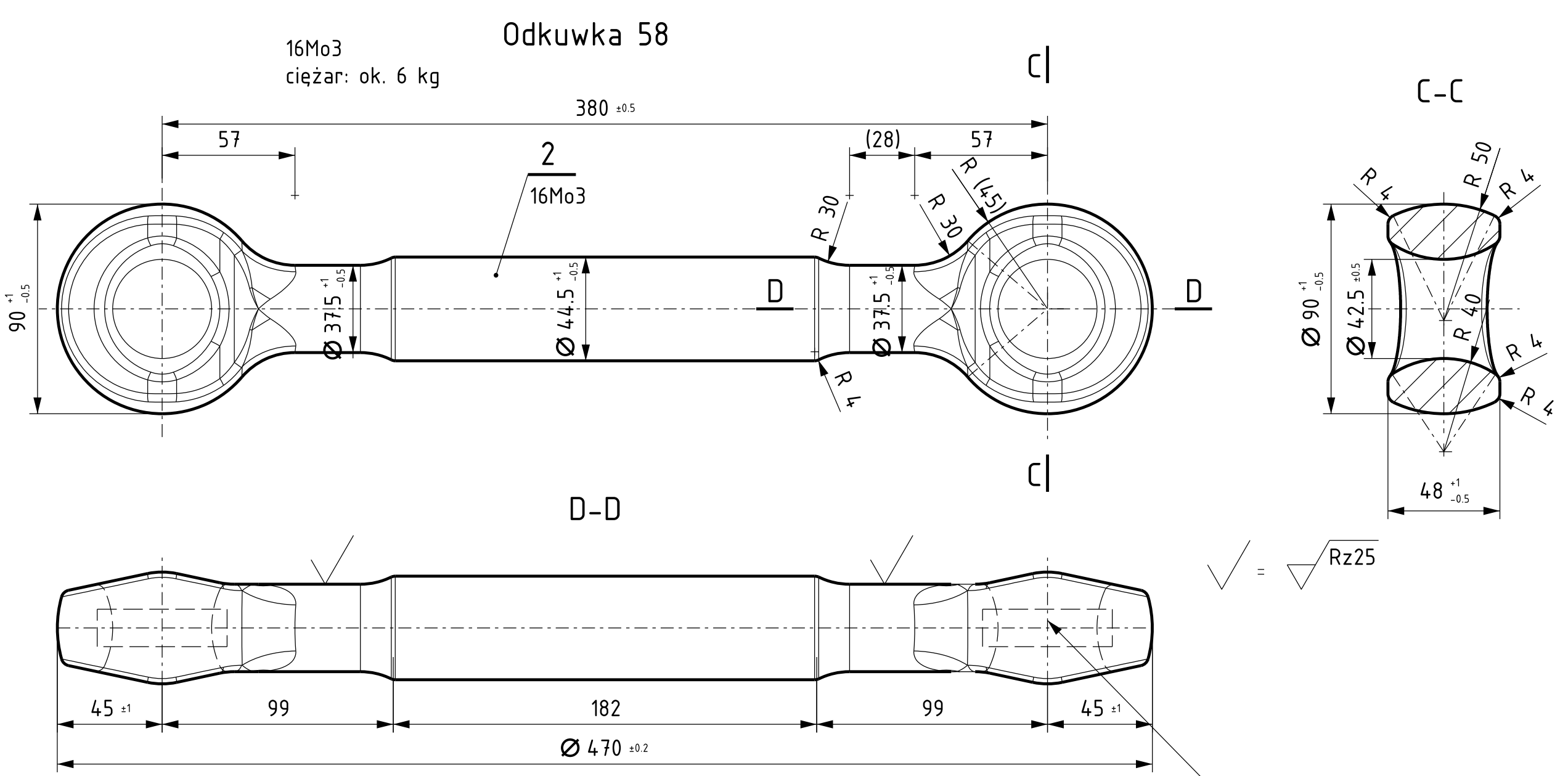


Łącznik	L1 [mm]	L2 [mm]	Materiał
64	836	560	16Mo3
65	628	370	16Mo3
66	575	300	16Mo3
67	720 (711)	450	25CrMo4



Powierzchnię w strefie 30°  
wygładzić



miejsce oznaczenia:  
materiału wykonania  
nr. elementu wysyłkowego  
producenta elementu  
certyfikatu

Historia zmian					
2					
1					
0	Pierwsze wydanie		K. Sielska	A. Pieruska	H.Kozioł 08-12-2025
Rev.	Opis zmiany		Projektował	Sprawdził	Zatwierdził Data
Zamawiający			Wykonawca		
PGE Górnictwo i Energetyka Konwencjonalna Spółka Akcyjna			Promontin Energy SP. Z O.O. ul. Siele 121A, 25-561 Kielce BIURO Racibórz ul. Arki Bożka 4, 47-400 Racibórz		
					
Górnictwo i Energetyka Konwencjonalna S.A.					
Projekt					
Wymiana ścian szczelnych dla bloku nr 14 w PGE GiEK S.A. o/El. Bełchatów					
Projektant prowadzi		Faza realizacji	Nr identyfikacyjny wg wykonawcy		Rewizja
H. Kozioł		-	2025-0025-0222 003R		0
Widok	Tytuł / Podtytuł				Skala
	Łącznik 64-67, 94; Odkuwka 57; Odkuwka 58				1:2
Język	-				Ark. / Liark.
PL	-				-
Niniejsze opracowanie oraz prawa własności intelektualnej z nim związane należą do Promontin Energy sp. z o.o. Korzystanie z opracowania, w tym jego powielanie czy udostępnianie osobom trzecim wymaga uprzedniej pisemnej zgody uprawnionego z zastrzeżeniem wszelkich skutków prawnych. PGE Górnictwo i Energetyka Konwencjonalna S.A. ma prawo do wykorzystania niniejszego dokumentu do eksploatacji Zadan, jego kontroli, konserwacji, regulacji, wymiany, modernizacji i remontu					